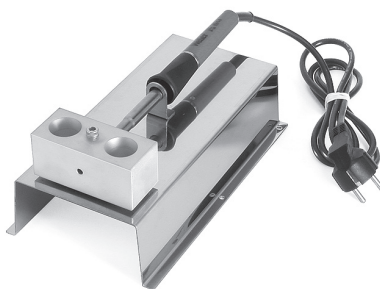


Gildewerk Pointer

FTB-00012

©2010 Gildewerk NL

Wijzigingen voorbehouden. Op alle leveringen en diensten van Gildewerk zijn de voorwaarden van toepassing, die zijn gedeponeerd bij de arrondissementsrechtbank te Haarlem.



Gildewerk

www.gildewerk.com

Nederland

Gildewerk B.V.
A. Hofmansweg 41
NL-2031 BH Haarlem
T 31-(0)23-532 22 55
F 31-(0)23-534 09 65
E holland@gildewerk.com

Lees deze handleiding aandachtig door voordat u het apparaat in gebruik neemt. Hebt u eventueel nog vragen, neem dan contact op met Gildewerk.

De Gildewerk Pointer is een elektrisch apparaat waarmee de onderkant van gedompelde kaarsen tot een diameter van 25 mm conisch afgesmolten kan worden. Door deze handeling passen de kaarsen beter in de kandelaars. De kaarsen krijgen daardoor een zekere meerwaarde.

Met de Pointer is binnen de kaarsenmakerij een zelfstandige werkplek te creëren. Deze werkplek omvat dan de Pointer zelf en het Kaarsenrek Tafelmodel (artikelnr. PVP-00006). Dit kaarsenrek is ook een handig hulpmiddel bij het kleuren van kaarsen. Tevens kunt u het gebruiken als verkoop-presentatiemiddel. Het kaarsenrek is licht in gewicht en makkelijk verplaatsbaar.

Installatie

1. Plaats de Pointer op een stevige tafel. Zorg voor een stabiele ondergrond, zodat het apparaat stevig, veilig en waterpas staat.
2. Steek de stekker in een stopcontact met randaarde waarop 230/240 V wisselspanning staat.
3. U kunt gebruik maken van een tijdschakelklok zodat de Pointer op de gewenste tijd heet is.
4. Plaats een lekbakje onder de Pointer. Bijvoorbeeld de helft van een duo-bakje.

Gebruiksaanwijzing

1. Nadat de kaarsen gedompeld en van de Gildewerk Dipper afgehaald zijn, bevestigt u de kaarsen per twee aan de Gildewerk ophangkaartjes*. De kaarsen zijn dan geprepareerd voor verdere bewerkingen en presentatie.
2. Laat de Pointer op temperatuur komen, dit duurt ca. 30 minuten.

3. Pak een stel ongekleurde kaarsen en neem in elke hand een kaars. Hou de kaars zo'n 8 cm vanaf de onderzijde vast.
4. Plaats de kaarsen rechtop in de Pointer. Draai ze zachtjes tussen de vingers en na 4 tot 5 tellen is de onderkant taps.
5. Indien u geen tijdschakelklok gebruikt, kunt u het beste de Pointer uitzetten na gebruik. Dat scheelt in levensduur.
6. Nadat u deze bewerkingen gedaan hebt, kunt u beginnen met het kleuren van de kaarsen.
7. Hang de kaarsen in een opbergbox of kaarsenrek. Bewaar dompelkaarsen altijd hangend. Liggend trekken ze krom.

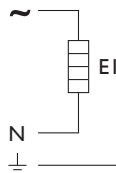
* De ophangkaartjes zijn handig bij het kaarsen in kleur dompelen en voor het plaatsen aan de Gildewerk kaarsenrekken (tafelmodel, wandmodel of winkelrek).

Let op!

- Sluit het apparaat alleen aan op een stopcontact met randaarde waarop 230-240 V staat.
- Het blokje en metalen deel van de soldeerbout worden heet, raak die delen dus nooit aan!
- De temperatuur kan oplopen tot boven de 100 graden Celsius. Het handvat van de soldeerbout en het RVS frame worden niet of nauwelijks warm.
- Na de bewerkingen raden wij aan de Pointer direct uit te zetten, het scheelt in levensduur en stroomverbruik.

Elektrisch schema

EI Verwarmings-
element
Weller SI-25
230-240 V
25 W



EG-Verklaring van overeenkomst



Fabrikant:
Gildewerk BV

Adres:
**A Hofmansweg 41
2031 BH Haarlem
Nederland**

Verklaart hiermede dat,

**FTB-00012
Gildewerk Pointer**

voldoet aan aan de bepalingen van de volgende EG-richtlijnen, steeds als laatstelijk gewijzigd:

- EMC-richtlijn 89/336/EEG, 91/263/EEG, 92/31/EEG en 93/68/EEG
- Laagspanningsrichtlijn 73/23/EEG en 93/68/EEG

en voorts dat de normen zijn toegepast:

- EN 55014 (1995)
- EN 55104 (1995)
- EN 61000-3-3 (1995)
- EN 60335

Gedaan te Haarlem,
1 september 2010

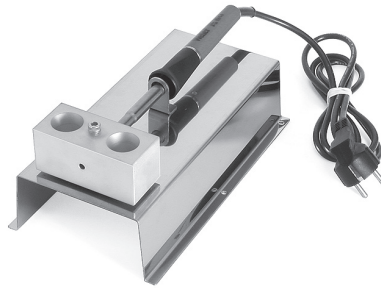
M.L.J. Teunissen
Directeur

Gildewerk Pointer

FTB-00012

©2010 Gildewerk NL

Änderungen vorbehalten. Für alle Lieferungen und Dienstleistungen von Gildewerk gelten die beim Landgericht Haarlem hinterlegten Geschäftsbedingungen.



Gildewerk
www.gildewerk.com

Niederlande

Gildewerk B.V.
A. Hofmansweg 41
NL-2031 BH Haarlem
T 31-(0)23-532 22 55
F 31-(0)23-534 09 65
E holland@gildewerk.com

Lesen Sie vor Gebrauch des Apparates die Gebrauchsanleitung sorgfältig durch. Wenn Sie noch Fragen haben, nehmen Sie bitte Kontakt auf mit Gildewerk.

Der Gildewerk Pointer ist ein elektrischer Apparat, mit dem die Unterseite von gezogenen Kerzen bis auf einen Durchmesser von 25 mm konisch abgeschmolzen werden kann, wodurch die Kerzen besser in einen Kerzenhalter passen. Die Kerzen erhalten somit einen gewissen Mehrwert.

Mit dem Pointer lässt sich innerhalb einer Kerzenwerkstatt ein selbständiger Arbeitsplatz schaffen. Dieser umfasst den Pointer selbst und das Kerzenregal Tisch-Modell (Artikel PVP-00006). Dieses Regal ist auch ein praktisches Hilfsmittel beim Einfärben gezogener Kerzen. Ausserdem bietet es sich zur Präsentation Ihrer Kerzen an. Das Stiftregal wiegt nur wenig und lässt sich einfach an einen anderen Platz stellen.

Installation

1. Stellen Sie den Pointer auf einen soliden Tisch. Achten Sie auf einen stabilen Untergrund, so dass der Apparat gut, sicher und waagrecht steht.
2. Stecken Sie den Stecker in eine Schutzkontaktsteckdose mit 230-240 V Wechselstrom.
3. Sie können eine Zeitschaltuhr anschliessen, dann ist der Pointer genau zur Zeit auf Temperatur.
4. Stellen Sie eine Tropfschale unter den Pointer, z.B. die Hälfte eines Doppel-Schälchens.

Gebrauchsanleitung

1. Nachdem die Kerzen gezogen und vom Gildewerk Dipper genommen wurden, befestigen Sie je zwei Kerzen an den Gildewerk-Aufhängekärtchen*. Die Kerzen sind dann für eine weitere Bearbeitung und Präsentation fertig.

2. Lassen Sie den Pointer in etwa 30 Minuten warm werden.
3. Nehmen Sie ein Paar ungefärbte Kerzen, in jede Hand eine. Halten Sie die Kerzen etwa 8 cm von der Unterseite entfernt fest.
4. Stellen Sie die Kerzen gerade in den Pointer. Drehen Sie sie vorsichtig zwischen den Fingern und nach etwa 4 bis 5 Sekunden ist die Unterseite konisch.
5. Falls Sie keine Zeitschaltuhr benutzen, stellen Sie am besten den Pointer nach Gebrauch ab, das verlängert die Lebensdauer.
6. Nach diesen Bearbeitungen können Sie mit dem Einfärben der Kerzen beginnen.
7. Hängen Sie die Kerzen in ein Kerzenregal. Liegende Kerzen verziehen sich.

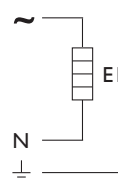
* Die Aufhängekärtchen sind ein praktisches Hilfsmittel beim Einfärben der Kerzen und zum Aufhängen in den diversen Gildewerk Regalen (Wand-, Tisch- oder Geschäftsregal).

Achtung!

- Schliessen Sie den Apparat nur an eine Schutzkontaktsteckdose mit 220/230 V Wechselstrom an.
- Der Block und der Metallteil des Lötkolbens werden heiss, fassen Sie diese Teile also niemals an!
- Die Temperatur kann bis über 100° C steigen. Der Handgriff des Lötkolbens und das Gehäuse werden nicht oder kaum warm.
- Wir empfehlen Ihnen, den Pointer nach den Arbeiten direkt auszuschalten: es verlängert die Lebensdauer und senkt den Stromverbrauch.

Elektrisches Schema

EI Heizelement
Weller SI-25
230-240 V
25 W



Konformitäts- erklärung des Herstellers



Hersteller:
Gildewerk BV

Adresse:
**A Hofmansweg 41
2031 BH Haarlem
Nederland**

Wir erklären unter einziger Verantwortung, dass das Erzeugnis,

**FTB-00012
Gildewerk Pointer**

entwickelt und gefertigt worden ist in Übereinstimmung mit folgenden:

- EMC-Richtlinien 89/336/EEG, 91/263/EEG, 92/31/EEG und 93/68/EEG
- Niederspannungsrichtlinien 73/23/EEG und 93/68/EEG

Und weiter, dass die nachfolgenden Normen angewendet worden sind:

- EN 55014 (1995)
- EN 55104 (1995)
- EN 61000-3-3 (1995)
- EN 60335

Haarlem,
den 1. September 2010

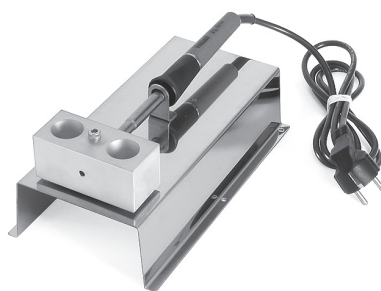
M.L.J. Teunissen
Direktor

Pointer Gildewerk

FTB-00012

©2010 Gildewerk NL

Sous réserve de changements. Nos conditions d'achat et de vente sont toujours valables et sont déposées au tribunal arrondissement à Haarlem.



Gildewerk

www.gildewerk.com

Pays-Bas (siège social)

Gildewerk B.V.
A. Hofmansweg 41
NL-2031 BH Haarlem
T 31-(0)23-532 22 55
F 31-(0)23-534 09 65
E holland@gildewerk.com

Lisez attentivement ce mode d'emploi avant d'utiliser l'appareil. Pour toutes vos questions, adressez-vous à Gildewerk.

Le Pointer Gildewerk est un appareil électrique permettant de donner une forme conique à la base des bougies trempées ayant un diamètre maximum de 25 mm. Les bougies peuvent ainsi être mises plus facilement dans des bougeoirs, ce qui leur donne une certaine valeur ajoutée.

Le Pointer permet de créer un poste de travail indépendant au sein de l'atelier de fabrication de bougies. Ce poste de travail se compose du Pointer lui-même et du présentoir de table pour bougies (article no. PVP-00006). Ce présentoir de table est également un accessoire pratique lors de la coloration des bougies. Vous pouvez également l'utiliser comme présentoir pour la vente. Le présentoir de table est léger et se déplace facilement.

Installation

1. Mettez le Pointer sur une table solide et stable pour que l'appareil repose bien d'aplomb et en toute sécurité.
2. Branchez la fiche dans une prise de terre alimentée en courant alternatif 220/230V.
3. Vous pouvez utiliser une minuterie afin que le Pointer soit à température au moment voulu.
4. Placez un petit bac d'égouttage sous le Pointer, par exemple la moitié d'un double bac.

Mode d'emploi

1. Une fois les bougies trempées et sorties du Dipper Gildewerk, vous pouvez les accrocher par deux au moyen d'étiquettes à suspendre Gildewerk*. Les bougies sont alors prêtes pour d'autres manipulations ou pour être disposées sur des présentoirs.
2. Laissez le Pointer arriver à température, cela prend environ 30 minutes.

3. Prenez une paire de bougies non colorées et tenez une bougie dans chaque main à 8 cm environ du bas de la bougie.
4. Placez les bougies bien droites dans le Pointer. Faites-les tourner doucement entre les doigts, il faut 4 à 5 secondes pour que le dessous soit bien conique.
5. Si vous n'utilisez pas de minuterie, il vaut mieux éteindre le Pointer après usage pour prolonger sa durée de vie.
6. Une fois ces manipulations effectuées, vous pouvez passer à la coloration des bougies.
7. Suspendez les bougies dans une boîte de rangement ou un râtelier. Les bougies trempées doivent toujours être conservées suspendues pour éviter qu'elles ne se déforment.

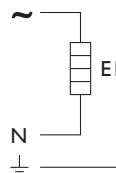
* Les étiquettes à suspendre sont pratiques pour tremper les bougies dans la cire colorée et pour les accrocher dans les râteliers Gildewerk (présentoir de table, râtelier mural ou présentoir pour boutique).

Attention !

- Branchez la fiche uniquement dans une prise de terre alimentée en courant alternatif 230/240V.
- Le bloc et la partie en métal du fer à souder deviennent brûlants, vous ne devez donc jamais les toucher !
- La température peut monter au-delà de 100°C. La poignée du fer à souder et le châssis en inox ne chauffent pratiquement pas.
- Une fois le travail terminé, nous vous conseillons d'éteindre immédiatement le Pointer pour prolonger sa durée de vie et économiser l'énergie.

Schéma électrique

EI Résistance
Weller SI-25
230-240 V
25 W



Déclaration de conformité



Fabricant :
Gildewerk BV

Adresse :
**A Hofmansweg 41
2031 BH Haarlem
Pays-Bas**

Déclare par la présente que le :

**FTB-00012
Gildewerk Pointer**

est conforme aux dispositions les plus récentes des directives européennes suivantes :

- Directives EMC 89/336/CEE, 91/263/CEE, 92/31/CEE et 93/68/CEE
- Directives sur les appareils à basse tension 73/23/CEE et 93/68/CEE

et en outre que les normes suivantes sont appliquées :

- EN 55014 (1995)
- EN 55104 (1995)
- EN 61000-3-3 (1995)
- EN 60335

Haarlem,
le 1 septembre 2010

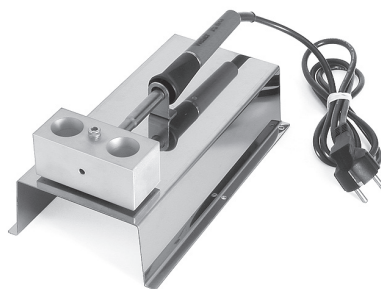
M.L.J. Teunissen
Directeur

Gildewerk Pointer

FTB-00012

©2010 Gildewerk NL

Subject to changes. The conditions held at the county court in Haarlem apply to all services and goods supplied by Gildewerk.



Gildewerk
www.gildewerk.com

The Netherlands

Gildewerk B.V.
A. Hofmansweg 41
NL-2031 BH Haarlem
T 31-(0)23-532.22.55
F 31-(0)23-534.09.65
E holland@gildewerk.com

Read this instruction manual carefully before using the equipment. If you have any questions, please contact Gildewerk.

The Gildewerk Pointer is an electrical device with which the undersides of dipped candles with a diameter of up to 25 mm can be melted into cone shapes. This makes it easier to place candles in candleholders and adds a certain amount of value to the candles.

An independent working area for the Pointer should be created in the candle-making area. This area should contain the Pointer and the Table-mounted Candle Rack (item no. PVP-00006). This candle rack is also useful for the colouring of candles. You can even use it as a store display unit. The candle rack is light and easy to move.

Installation

1. Place the Pointer on a solid work surface. Make sure that this is a stable surface and that the appliance is stable, level and safe.
2. Insert the plug into an earthed 230/240 V socket.
3. You can use a timer to ensure that the Pointer is hot when it is needed.
4. Place an overflow bowl under the pointer. You could use half of a duo-bowl.

Directions for use

1. Once the candles have been dipped and removed from the Gildewerk Dipper, attach each pair to Gildewerk hanging cards*. The candles are now ready for further processing and presentation.
2. Allow the Pointer to reach working temperature. This takes around 30 minutes.

3. Pick up a pair of uncoloured candles, holding one in each hand. Hold the candles about 8 cm from their undersides.
4. Place the candles in the Pointer in an upright position. Turn them slowly between your fingers. After 4 to 5 seconds, their undersides will be tapered.
5. If you do not have a timer switch, it is best to turn off the Pointer after use. This will extend its useful life.
6. After the tapering process, you can colour the candles.
7. Hang the candles in a storage box or on a candle rack. Always store dipped candles in a hanging position. If laid flat, they will warp.

* Hanging cards are useful for the colouring of candles, and for the hanging of candles on Gildewerk candle racks (table-, wall- or store display models).

Please note!

- Only connect the appliance to an earthed 230-240 V socket.
- The block and the steel components of the soldering iron become very hot. Never touch these parts!
- Temperatures can exceed 100 degrees Celsius. The soldering iron handle and stainless steel frame will remain cool or will only become slightly warm.
- After use, we recommend that you immediately turn off the appliance. This will extend its useful life and will save energy.

EC Declaration of conformity



Manufacturer:
Gildewerk BV

Address:
**A Hofmansweg 41
2031BH Haarlem
The Netherlands**

Hereby declares that,

FTB-00012 Gildewerk Pointer

complies with the stipulations found in the following EC directives, these being the most recently amended:

- EMC-directive 89/336/EEC, 91/263/EEG, 92/31/EEC and 93/68/EEC
- Low voltage directive 73/23/EEC en 93/68/EEC

and that the following standards have been met:

- EN 55014 (1995)
- EN 55104 (1995)
- EN 61000-3-3 (1995)
- EN 60335

Finalised in Haarlem on
1 September 2010

M.L.J. Teunissen
Director

Circuit diagram

EI Element
Weller S1-25
230-240 V
25W

